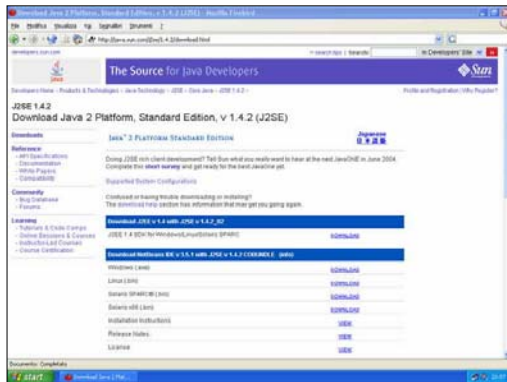


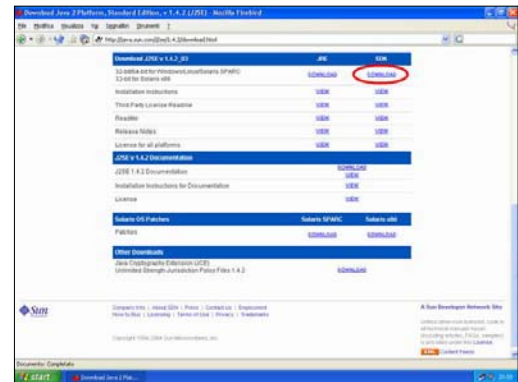
## Come scaricare e installare l'SDK



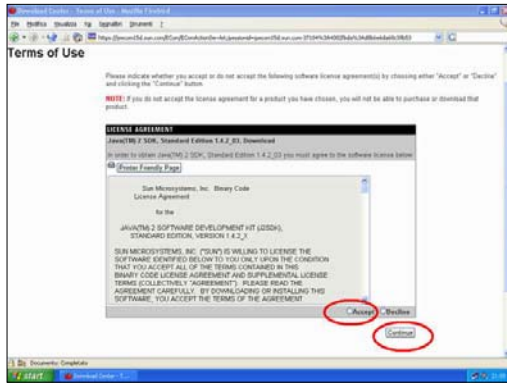
Andare alla pagina web <http://java.sun.com> e cliccare sul link **J2SE 1.4.2 SDK** in alto a destra...



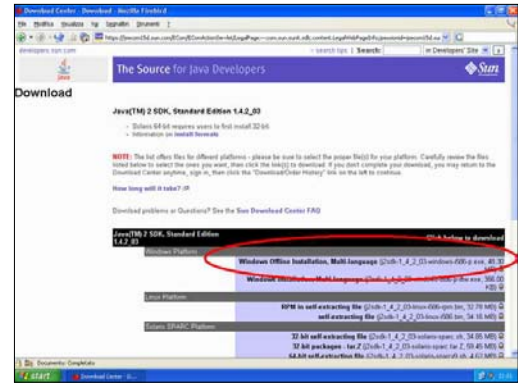
Scendere...



... e dalla sezione **Download J2SE v 1.4.2\_03** scegliere la prima riga (che fornisce il kit per Windows e Linux) e fare clic sul link **DOWNLOAD** subito sotto a **SDK**...



... leggere con **MOLTA** attenzione il contratto di licenza e, se si è d'accordo, selezionare **Accept** e poi **Continue**...



... selezionare il primo link, **Windows Offline Installation, Multi-language**, in modo da poter archiviare tutto l'SDK su supporto...

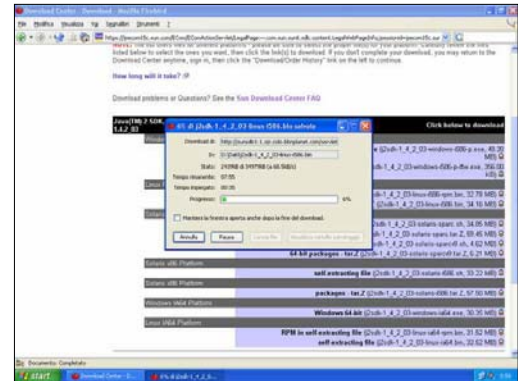


... e far partire il download. Ci vogliono circa 10 minuti con un adsl 640.

**Per Linux:**



... come prima, ma stavolta, da **Linux Platform**, scegliere **self-extracting file**, che andrà sicuramente bene anche per le distro che non si basano su RPM...



... e far partire il download. Ci vogliono circa 8 minuti con un adsl 640.

... ma saranno venuti giù integri?

### Qualche dato per confrontare:

- > j2sdk-1\_4\_2\_03-windows-i586-p.exe
- > 48,2 MB (50.646.389 byte)
- > md5sum:  
98c929fcea86a9e2da8ac8a74de76434b
  
- > j2sdk-1\_4\_2\_03-linux-i586.bin
- > 34,1 MB (35.818.038 byte)
- > md5sum:  
859aa6750161477acec83b7bb5d9998d